

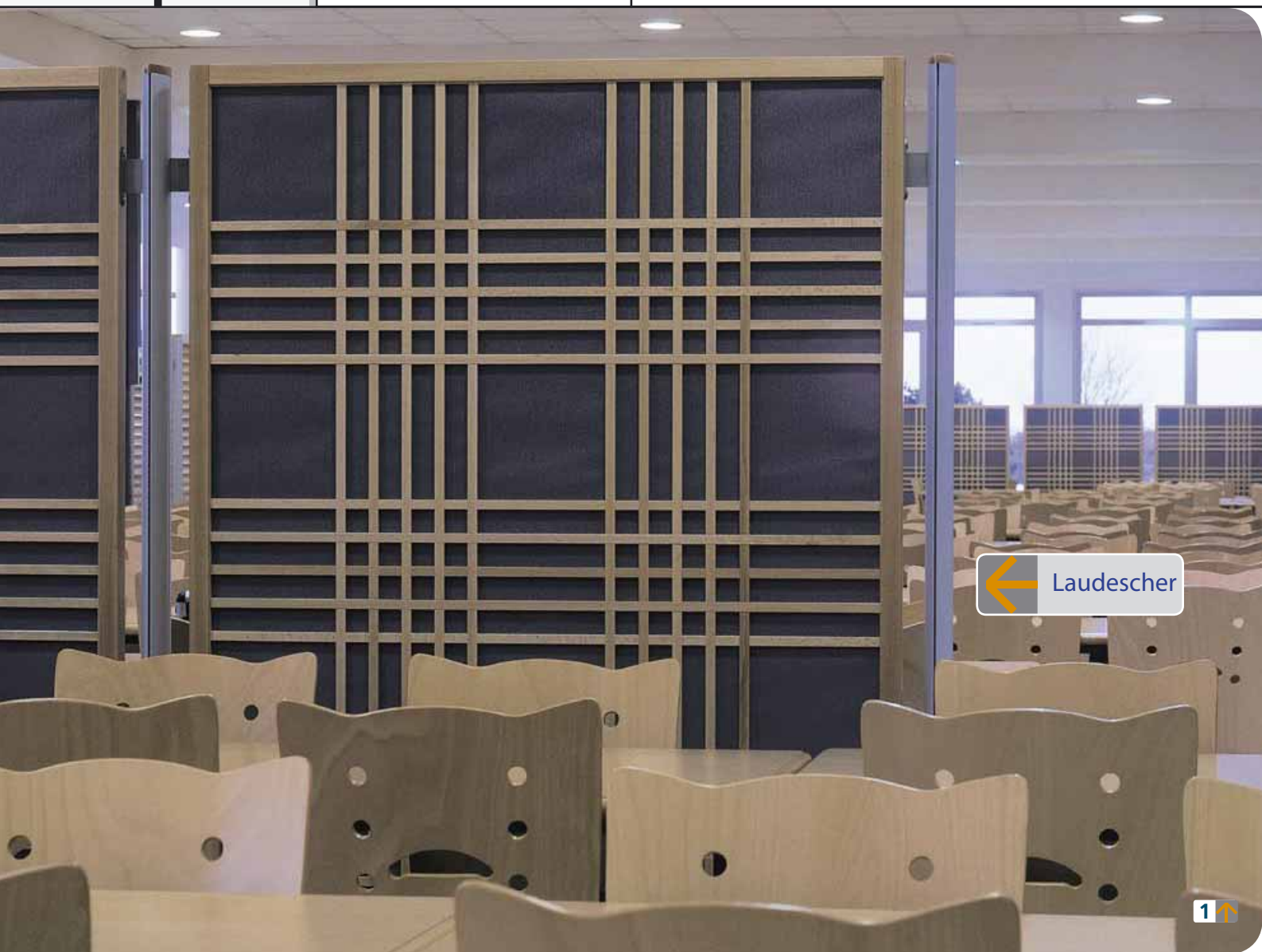
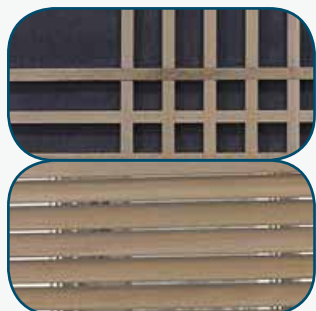


Réalisation :
Restaurant universitaire

Client :
CROUS de Caen

Applications :
Cloison mobiles absorbantes
et cloisons mobiles ajourées

Produits Laudescher :
Cloisons acoustiques trames "Hauban"
Cloisons ajourées trames "Echelle" montées sur mâts
"Artimon" et fixées sur piétements "Platin"



Les avantages :

- Séparer et créer des espaces sans fermer ni cloisonner
- Améliorer la qualité sonore du lieu

La mission :
Aménager le restaurant universitaire du CROUS de Caen de manière à créer une ambiance sonore de qualité et permettre aux étudiants de se ressourcer pendant les repas, ambiance zen.



1 → Vue générale de l'organisation du restaurant. Au premier plan, présentation des cloisons acoustiques "Hauban" sur mâts en aluminium "Artimon".

2 → Cloison mobile trame "Hauban" avec encadrement et frise décorative et piètements spéciaux.

3 → Enfilade de cloisons acoustiques trames "Hauban".

4 → Enfilade de cloisons ajourées trames "Echelle".

5 → Cloisons ajourées trames "Echelle" montées sur mâts en aluminium "Artimon" et fixées sur piètements "Platin".



Champs de fonctions

Fonction acoustique

Fonction de séparation et d'occultation

Fonction esthétique
avec un rythme de trames harmonieux et moderne.

