

TIGF site de LUSSAGNET - Le Houga

*Les espaces communs
sont pourvus de panneaux
acoustiques.
Rien n'est laissé au hasard ;
l'ambiance sonore participe
au confort et à l'esprit
de l'architecture.*





Dimensions : 1800 x 640 mm .

Section des lames horizontales :

40 x 40 mm .

Espacement des lames : 40 mm .

Section des traverses noires perpendiculaires

en retrait : 20 x 22 mm d'épaisseur .

Section des renforts en sous-face :

42 x 22 mm d'épaisseur.

Pourcentage moyen de vide : 50 % permettant une excellente circulation de l'air pour des conditions d'aération et d'hygiène accrues.

Poids/m² : 12 kg .

Procédé industriel de fabrication :

Entaillage. Technologie d'assemblage à mi-bois garantissant une tenue parfaite des panneaux lignés.

Finition de surface : Vernis ignifuge.

Traitement inflammable :

Classement au feu M1 ou Euroclasse B-s1, d0.

Aspect de surface : Mat.

Essence de bois : Pin.

Bois massif. Sélection qualitative des bois 1^{er} Choix.



Pin

Tissu spécial acoustique :

LAU 201 - Noir Abye.

L'absorption acoustique du tissu spécial LAU 201 répond au double phénomène d'effet dissipatif et d'effet de plaque.

Coefficient moyen d'absorption acoustique :

0,45 Alpha Sabine d'indice d'affaiblissement sur un plénum de 50 mm

sans aucun matelas de fibres.

Absorption élevée entre 500 et 5000 Hz .

Mise en œuvre :

Mur : Vissage (vis noires type placo) ou clouage sur tasseaux bois.

Maître d'ouvrage :

TIGF
Le Houga (32)

Architecte :

Air Architectes
Bordeaux (33)

BET HQE :

Global Ingénierie
Bordeaux (33)

AMO énergie renouvelables :

Transenergie
Lyon (69)

AMO HQE :

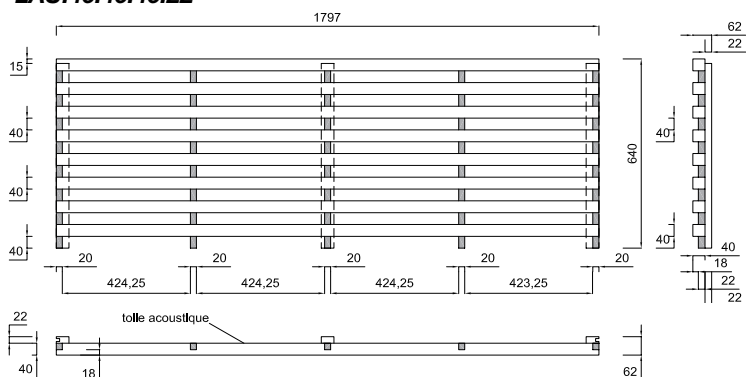
Soft Energy
Villeurbanne (69)

Pose panneaux lignés acoustiques mur :

Entreprise Loubery
Laglorieuse (40)

Panneau ligné acoustique mur

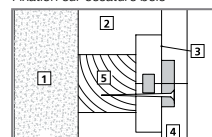
LAU.40.40.40.22



Effet de plaque et de dissipation



Fixation sur ossature bois



- 1 Mur - 2 Plénum
- 3 Tissu spécial acoustique
- 4 Panneau ligné - 5 Tasseau bois

