

Amphithéâtre et salle de réunion

Caisse d'Épargne Midi Pyrénées

→ La mission :

En partenariat avec la société "Icade G3A", maître d'ouvrage partenaire de la Caisse d'Épargne Midi-Pyrénées, Laudescher a eu pour mission d'agencer l'amphithéâtre.

L'amphithéâtre est un lieu d'accueil où se tiendront conférences, réceptions... Il s'agissait de créer un espace convivial offrant un niveau élevé d'absorption acoustique. La salle du Conseil est à usage interne, elle assure une fonction d'image auprès de la société. C'est pourquoi, elle se devait d'être à la fois conviviale et esthétique.

→ Les avantages :

Pas de laine de verre : utilisation d'un tissu spécial acoustique très performant, facile à entretenir et non allergisant.

Mariage des essences de bois et harmonisation du lieu par les rythmes des trames.

Les contraintes :

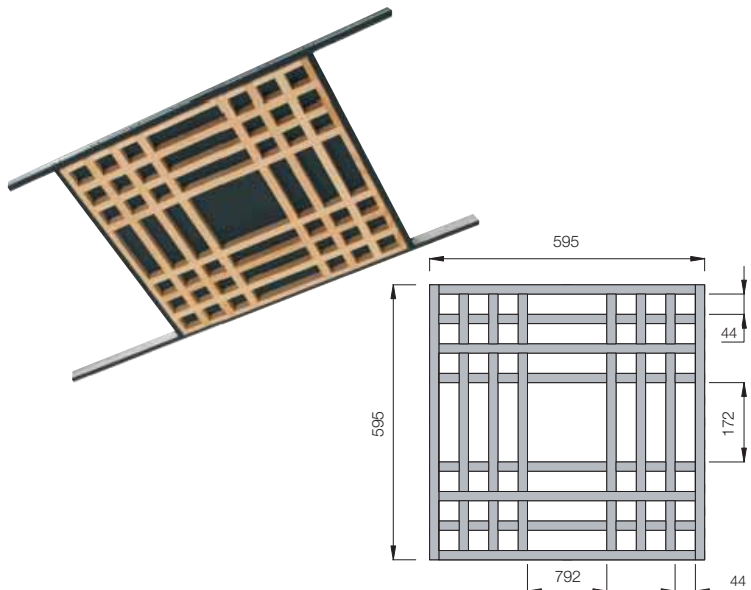
- Amphithéâtre : l'exigence d'une acoustique de haute performance pour les murs et plafonds.
- Un impératif en matière de mise en oeuvre : les produits devaient être souples et facilement découpables pour l'intégration des luminaires et des bouches d'aération au plafond de l'amphithéâtre.

Réalisation : Plafonds de l'amphithéâtre et de la salle de réunion	Architecte : BRUNNERIE & IRISSOU Albi (81)	Produits Laudescher : - Dalles plafond ébénisterie standard réverbérantes GOELETTE. - Dalles plafond tramées standard acoustiques KETCH. - Dalles plafond ébénisterie sur-mesure réverbérantes.
Client : Caisse d'Épargne Midi-Pyrénées Toulouse (31)	Pose : Entreprise BATTUT Realville (82) pour l'amphithéâtre Entreprise GEVAERT Lunion (31) pour la salle de réunion	
Applications : Correction acoustique des plafonds et plafonds décoratifs		



1 → Vue générale de l'amphithéâtre

2 → Harmonisation réussie des teintes du plafond aux murs en passant par la scène et l'intégralité du mobilier de l'amphithéâtre.



Dalles plafond tramées standard acoustiques :
KETCH.

Dimension dalle : 595 x 595 mm;

Section des bois : Largeur 20 mm, épaisseur 22mm.

Pourcentage moyen de vide :

50% permettant une excellente circulation de l'air pour des conditions d'aération et d'hygiène accrues.

Poids/m² : 6 kg.

Procédé industriel de fabrication : Entaillage.

Technologie d'assemblage à mi-bois alterné garantissant une tenue parfaite des dalles.

Finition de surface :

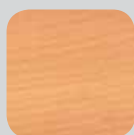
Vernis ignifuge intumescent en phase acqueuse.

Traitement inflammable : Classement au feu M1.

Aspect de surface : Mat.

Essences de bois :

Hêtre, légèrement étuvé
Bois massif.
Sélection qualitative
des bois 1^{er} choix.



Hêtre



Tissu acoustique
Noir Abysses

Tissu spécial acoustique :

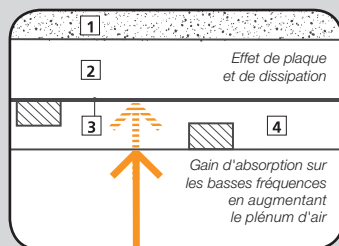
Noir Abysses.

L'absorption acoustique du tissu spécial LAU201 répond au double phénomène d'effet dissipatif et d'effet de plaque.

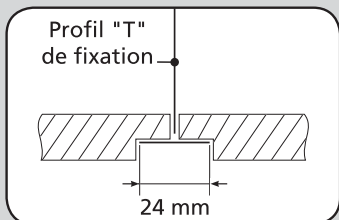
Coefficient moyen

d'absorption acoustique :

0,65 Alpha Sabine d'indice d'affaiblissement sur un plénum de 300 mm sans aucun matelas de fibres.



- 1 Plafond - 2 Plénum
- 3 Tissus spécial acoustique
- 4 Panneau acoustique Laudescher



Mise en œuvre :

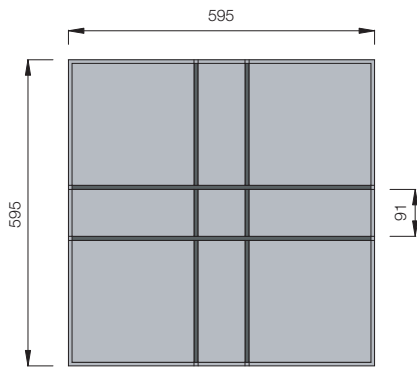
Pose sur ossature T de 24 mm apparente

Manipulation et entretien :

Le système de mise en oeuvre permet un démontage facile pour une intervention ultérieure possible dans le plénum.

Entretien :

Question maintenance, les dalles plafond Laudescher sont conçues pour rester de bonne qualité. Leur entretien est simple (dépoussiérage). Réalisées en bois massif, elles ne nécessitent aucun produit décapant.



Dalles plafond rainurées acoustiques : GOELETTE.

Dimension dalle : 595 x 595 mm.

Poids/m² : 9,5 kg.

Procédé industriel de fabrication : Rainurage.
Technologie d'assemblage garantissant une tenue parfaite des dalles (renfort en sous-face).

Espacement de rainurage : 91 mm.

Incrustation filet : 8 mm.

Finition de surface : Vernis

Traitement inflammable :

Classement au feu M1.
Médium ignifugé dans la masse homogène sans altération.

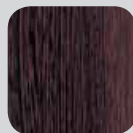
Aspect de surface : Mat

Essences de bois :

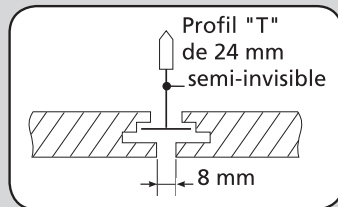
Hêtre naturel.
Placage bois 1^{er} choix
Filets d'incrustation
bois massif Wengé.



hêtre



Wengé



Mise en œuvre :

Pose sur ossature T de 24 mm semi-visible 8 mm

Manipulation et entretien :

Le système de mise en oeuvre permet un démontage facile pour une intervention ultérieure possible dans le plénum.

Entretien :

Question maintenance, les dalles plafond Laudescher sont conçues pour rester de bonne qualité.

Leur entretien est simple (dépoussiérage).

Réalisées en bois massif, elles ne nécessitent aucun produit décapant.