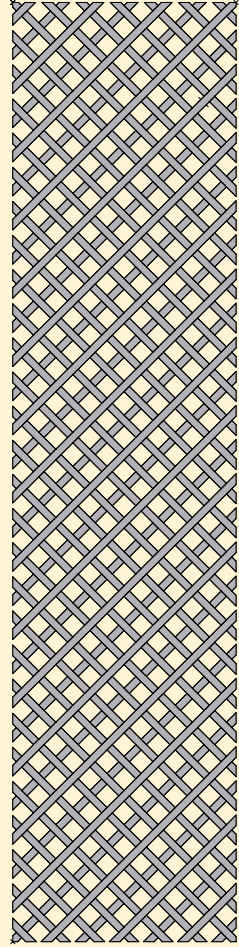
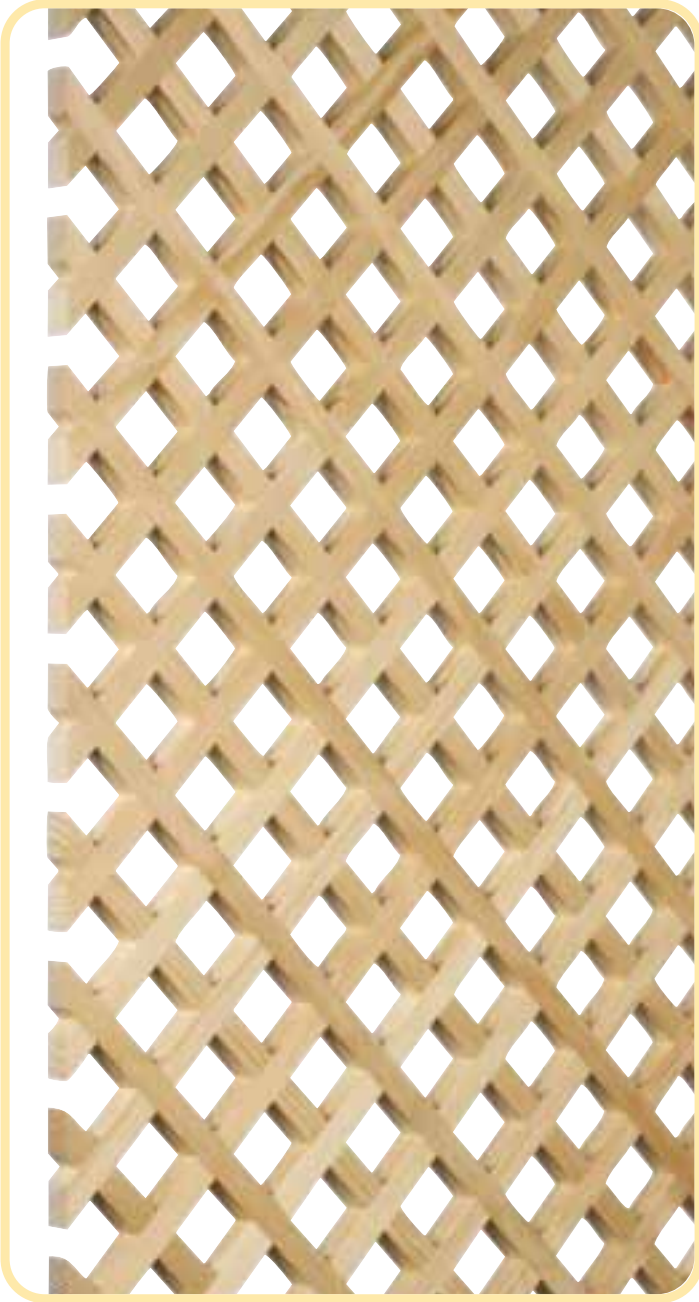
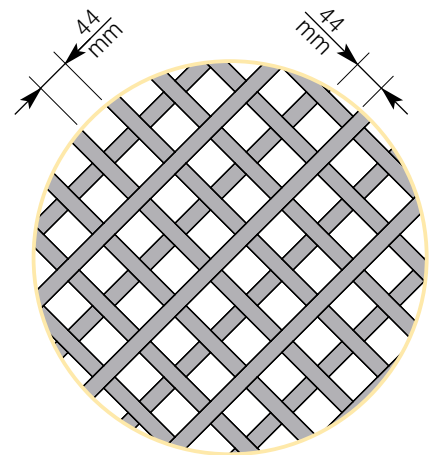


Trame claustra losange Palmyre



Format standard : 2491 x 592 mm
Echelle : 1/20



Descriptif :

Bois massif - (Modèle exposé : pin)
13 essences de bois
Panachage des essences
Sélection qualitative des bois (premier choix)
Procédé industriel de fabrication
Aspect de surface proposé en mat,
satiné ou brillant

Section des bois : Largeur 20 mm
Epaisseur 22 mm

Poids/m² : 7,5 kg - Variable
suivant les essences de bois

Dimensions sur mesure :

Exemple pour les calculs au m²: 1584 x 951 = 1 506 384 mm² = 1,506 m²

Choix des hauteurs :

592	1313	2037
679	1403	2127
770	1494	2218
860	1584	2308
951	1675	2399
1041	1765	2491
1132	1856	
1222	1948	

X

Choix des largeurs :

592	951
679	1041
770	1132
860	1222

= m²