

Descriptif technique

MDF 17 mm plaqué essence fine 2 faces 6/10° ou MDF 17 mm mélaminé.

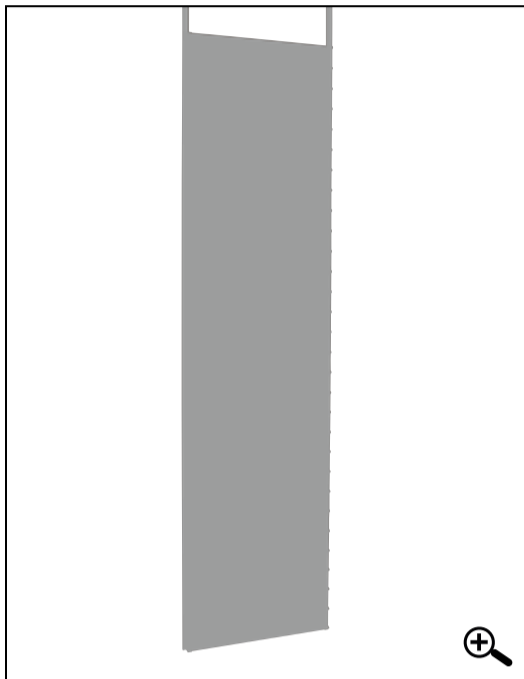
Épaisseur dalle : 19 mm.

Perforations : longues non directionnelles.

Masse surfacique : 5,5 kg/m².

Pourcentage moyen de vide : 11 %.

Aspect de finition : ignifuge M1.



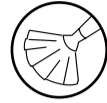
Performances techniques



Réaction au feu : classement au feu M1 ou Euroclasse B-s1, d0, selon la norme EN 13501-1.



Mise en œuvre : aisée et adaptée à chaque application grâce à sa conception en panneaux. Référence DTU 41-2.

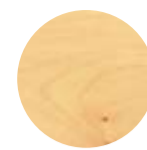


Entretien : dépoussiérage, époussetage ou nettoyage à l'aide d'un chiffon sec. Ils ne nécessitent aucun produit détergent.

Décors mélaminés



Chêne



Erable



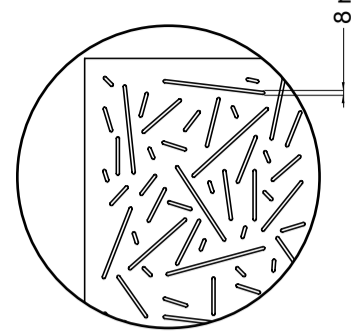
Hêtre



Pin

Autres décors nous consulter.

Dessins techniques



Dimensions

1195 x 595 mm.

Format maximum 2420 x 1200 mm.

Autres formats nous consulter.

Tissus acoustiques : LAU 101 - LAU 301

Le tissu spécial acoustique issu d'un procédé de tissage en fil de verre est tendu et collé à chaud en usine. Il est gainé de PVC ce qui lui confère une résistance de toile architecturale.

Sa conception assure une parfaite aération et pérennité.

Coloris au choix : noir, gris ou blanc,

Autres coloris nous consulter.

Le procédé associe deux classements au feu M1 :

Bois vernis M1 PV N° E071149-CEMATE/1

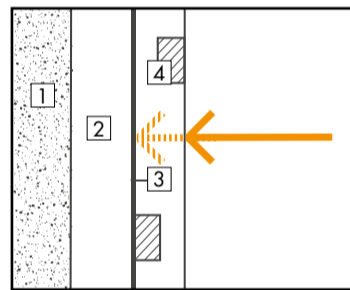
Tissu de verre M1 PV N° 12697-06

Procédé acoustique



Le brevet d'invention INPI en acoustique Laudescher (sans adjonction d'isolant acoustique), répond au double phénomène d'effet dissipatif et d'effet de plaque. L'absorption acoustique a été mesurée selon la norme ISO 354. Les diverses données ont été calculées dans le respect de la norme ISO 11654.

Effet de plaque et de dissipation

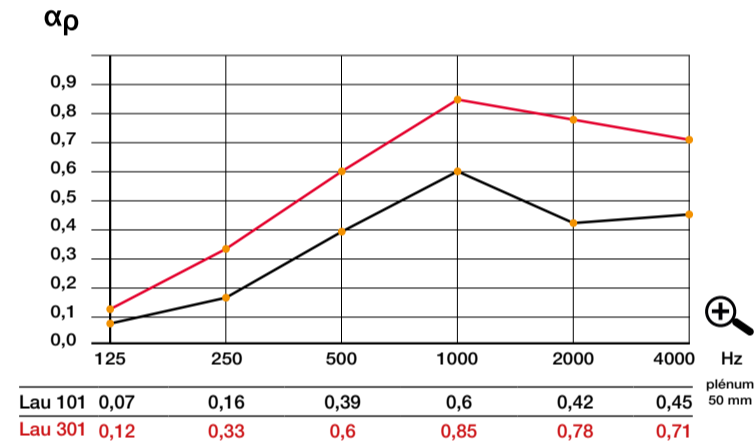


- 1 Mur
- 2 Plénum
- 3 Tissu acoustique
- 4 Panneau

Coefficients d'absorption

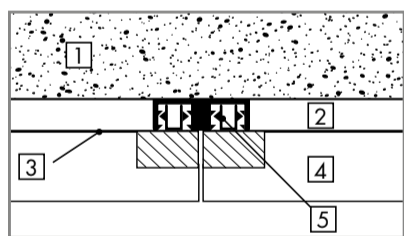
Avec tissu LAU 101 : $\alpha_w = 0,3$.

Avec tissu LAU 301 : $\alpha_w = 0,5$.



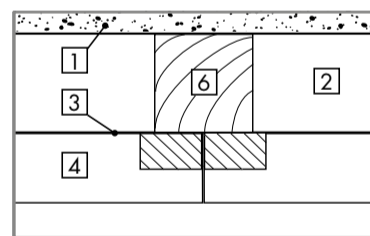
Schémas de pose

Profil et clips



Coupe verticale

Agrafage ou vissage sur ossature bois



Coupe verticale

- 1 Mur
- 2 Plénum
- 3 Tissu acoustique
- 4 Panneau
- 5 Profil et clips
- 6 Tasseau bois
- 7 Profil oméga

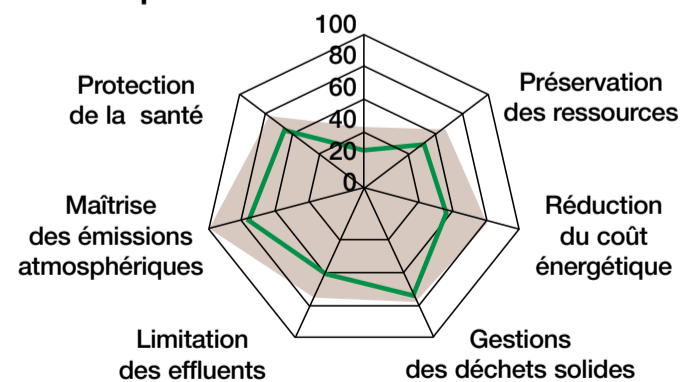
Applications murs non résidentiel

Segmentations	Espaces
Bureaux :	Auditoriums / Salles de conférences / Salles de réunions
Enseignes de commerces et de distribution :	Halls / Accueils / Show room
Education :	Halls / Accueils / Circulation / Auditoriums
Industrie et transport :	Agroalimentaire / Automobiles / Constructions mécaniques / Bois, cartons, papiers, ameublements / Chimie / Parachimie / Pharmacie / Edition / Imprimerie / Presse / Equipements électriques et informatiques / Métallurgies / Sidérurgies / Textile / Habillement / Services
Santé :	Halls / Accueils / Amphithéâtres / Salles de réunions / Circulations, escaliers / Salles d'attentes et de consultations externes

Applications murs résidentiel

Segmentations	Espaces
Logements collectifs :	Cages d'ascenseurs / Couloirs / Halls d'entrées / Tous espaces
Logements individuels :	Tous espaces

Graphique de la gestion globale de l'environnement des panneaux et dalles acoustiques



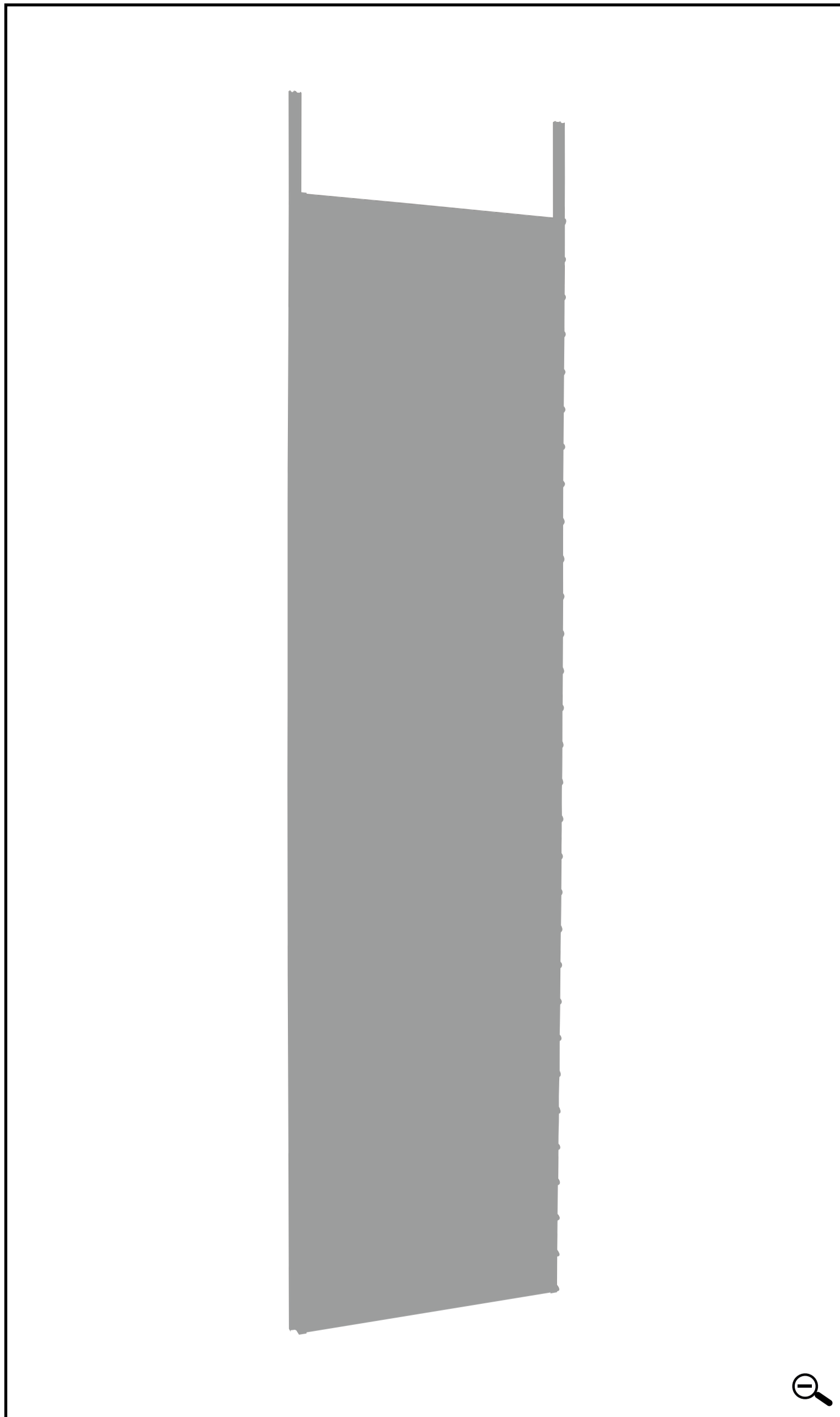
Performances des panneaux acoustiques Laudescher

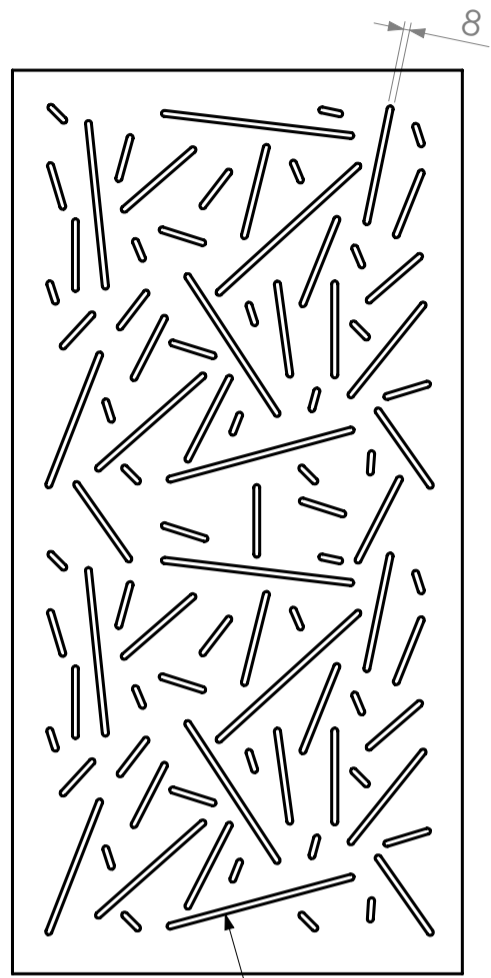
Réduction des Impacts environnementaux

L'emploi du bois et des emballages ont fait l'objet d'un processus d'optimisation.

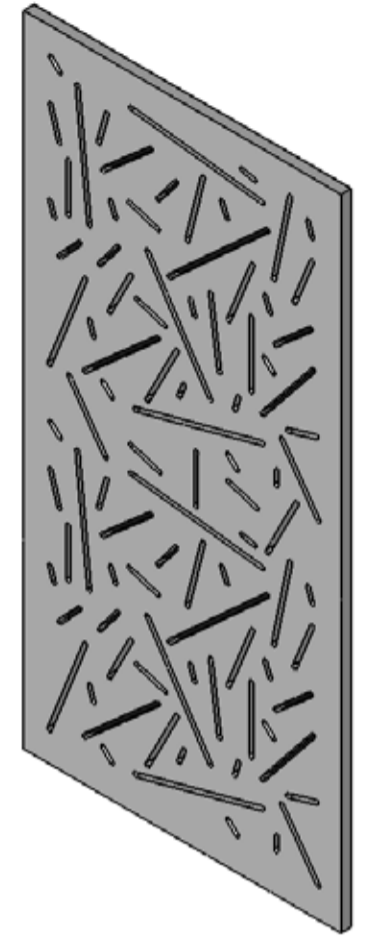
Les panneaux et dalles Laudescher (100 % français) sont légers et peu encombrants, ils ne nécessitent qu'une consommation énergétique minimale lors de leur fabrication.

Le site de production contribue aux économies d'énergie en utilisant une chaudière au bois qui récupère les copeaux.





Angles et Longueurs aléatoires

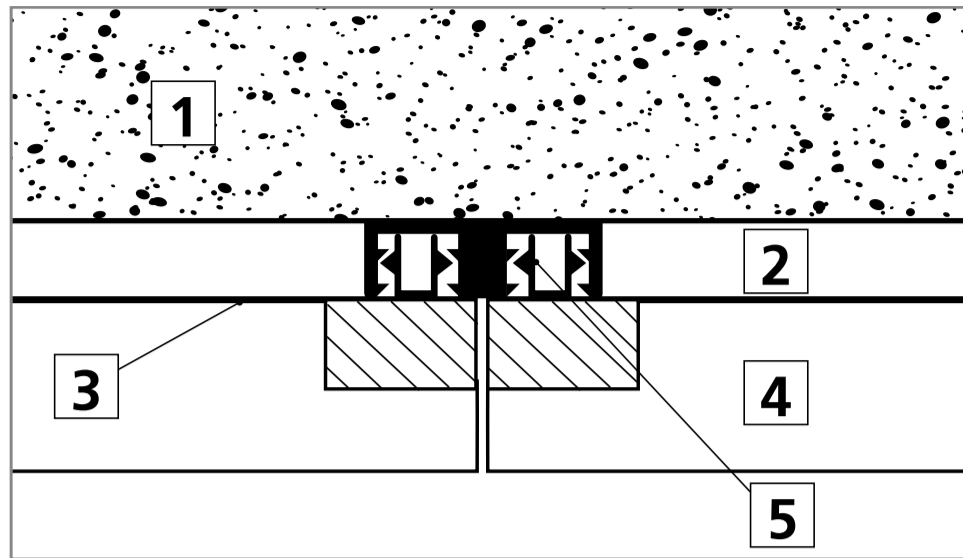


Pourcentage moyen de vide: 11%



Systemes de pose

Profil et clips



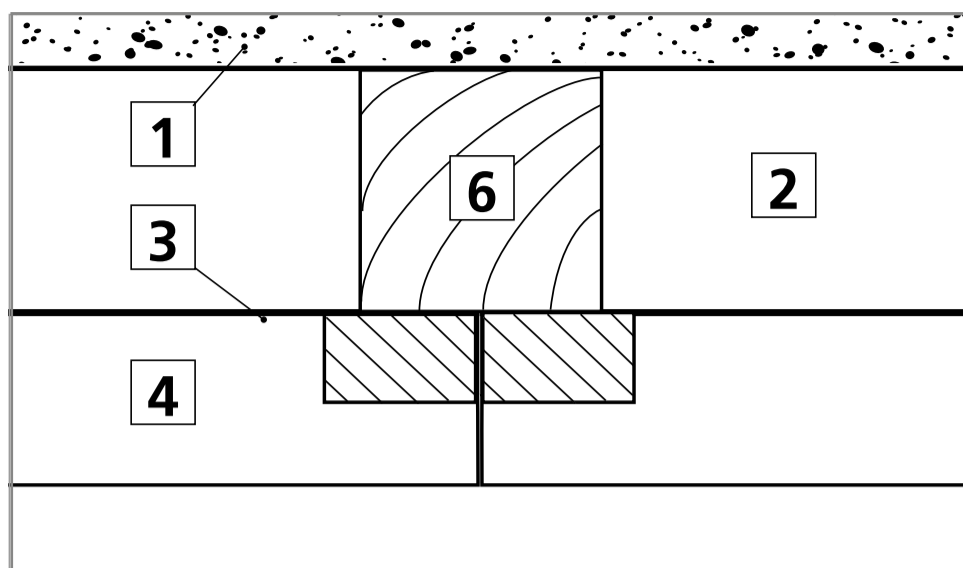
- 1** Mur
- 2** Plénum
- 3** Tissu acoustique
- 4** Panneau
- 5** Profil et clips

Coupe verticale



Systemes de pose

Agrafage ou Vissage
sur ossature bois



- 1** Mur
- 2** Plénum
- 3** Tissu acoustique
- 4** Panneau
- 6** Tasseau bois

Coupe verticale

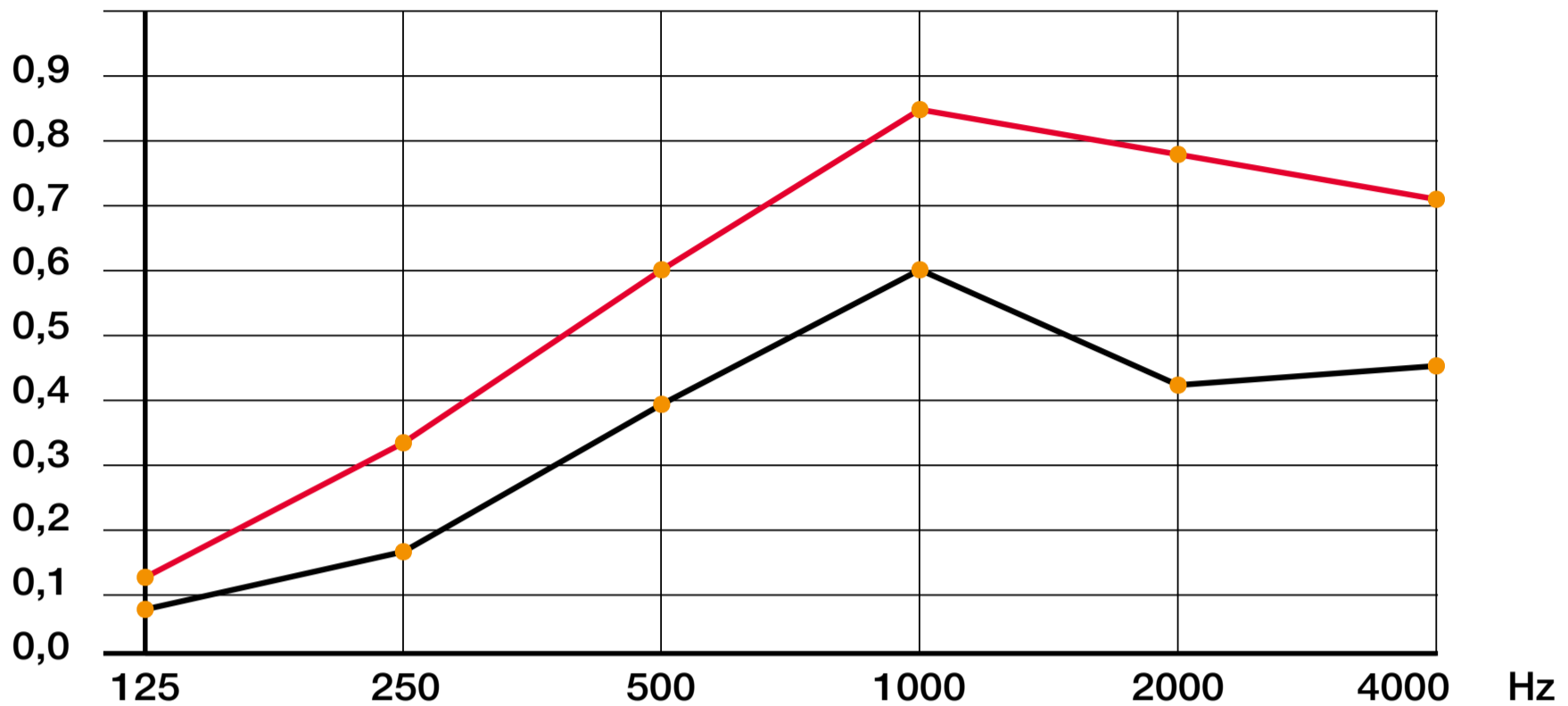


Coefficients d'absorption

Avec tissu LAU 101 : $\alpha_w = 0,3$.

Avec tissu LAU 301 : $\alpha_w = 0,5$.

α_p



Lau 101	0,07	0,16	0,39	0,6	0,42	0,45
Lau 301	0,12	0,33	0,6	0,85	0,78	0,71

plénum
50 mm

Essais réalisés selon la norme ISO 354.
Sans adjonction d'isolant acoustique.

