

### Descriptif technique

MDF 17 mm plaqué essence fine 2 faces 6/10° ou MDF 17 mm mélaminé.

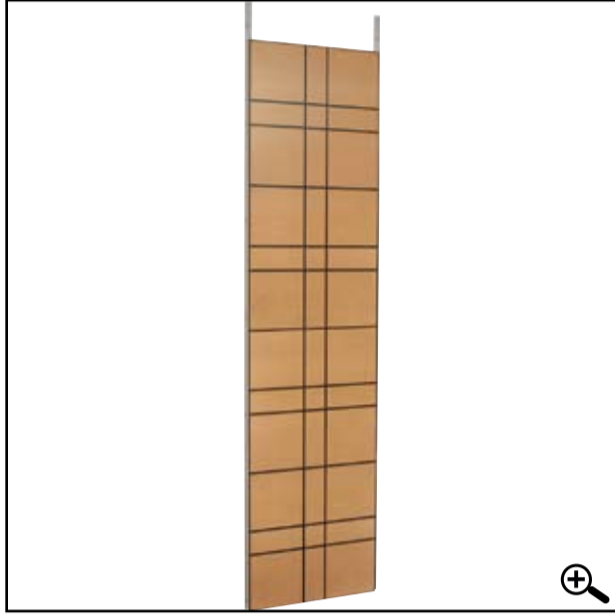
**Épaisseur dalle :** 19 mm.

**Espacement de rainurage :** 91 mm.

**Filets incrustés :** 8 mm.

**Masse surfacique :** 10 kg/m<sup>2</sup>.

**Finition de surface :** ignifuge M1.



### Performances techniques



**Réaction au feu :** classement au feu M1 ou Euroclasse B-s1, d0, selon la norme EN 13501-1.



**Mise en œuvre :** aisée et adaptée à chaque application grâce à sa conception en panneaux. Référence DTU 41-2.



**Entretien :** dépoussiérage, époussetage ou nettoyage à l'aide d'un chiffon sec. Ils ne nécessitent aucun produit détergent.

### Décor mélaminés



Chêne



Erable



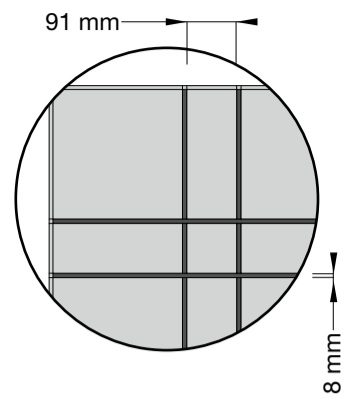
Hêtre



Pin

Autres décors nous consulter.

### Dessins techniques



### Dimensions

595 x 595 mm.

1195 x 595 mm.

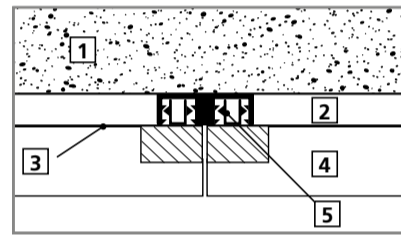
Format maximum 2420 x 1200 mm.

Autres formats nous consulter.

### Schémas de pose

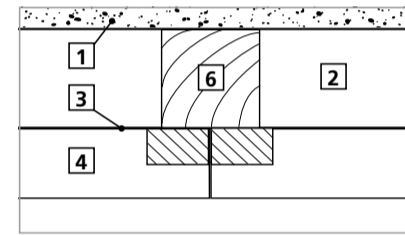
- 1 Mur
- 2 Plénum
- 3 Tissu acoustique
- 4 Panneau
- 5 Profil et clips
- 6 Tasseau bois
- 7 Profil oméga

#### Profil et clips



Coupe verticale

#### Agrafage ou vissage sur ossature bois



Coupe verticale

### Applications murs non résidentiel

Segmentations	Espaces
Bureaux :	Auditoriums / Salles de conférences / Salles de réunions
Enseignes de commerce et de distribution	Halls / Accueils / Show room
Education :	Halls / Accueils / Circulation / Auditoriums
Industrie et transport :	Agroalimentaire / Automobiles / Constructions mécaniques / Bois, cartons, papiers, ameublements / Chimie / Parachimie / Pharmacie / Edition / Imprimerie / Presse / Equipements électriques et informatiques / Métallurgies / Sidérurgies / Textile / Habillement / Services
Santé :	Halls / Accueils / Amphithéâtres / Salles de réunions / Circulations, escaliers / Salles d'attentes et de consultations externes

### Applications murs résidentiel

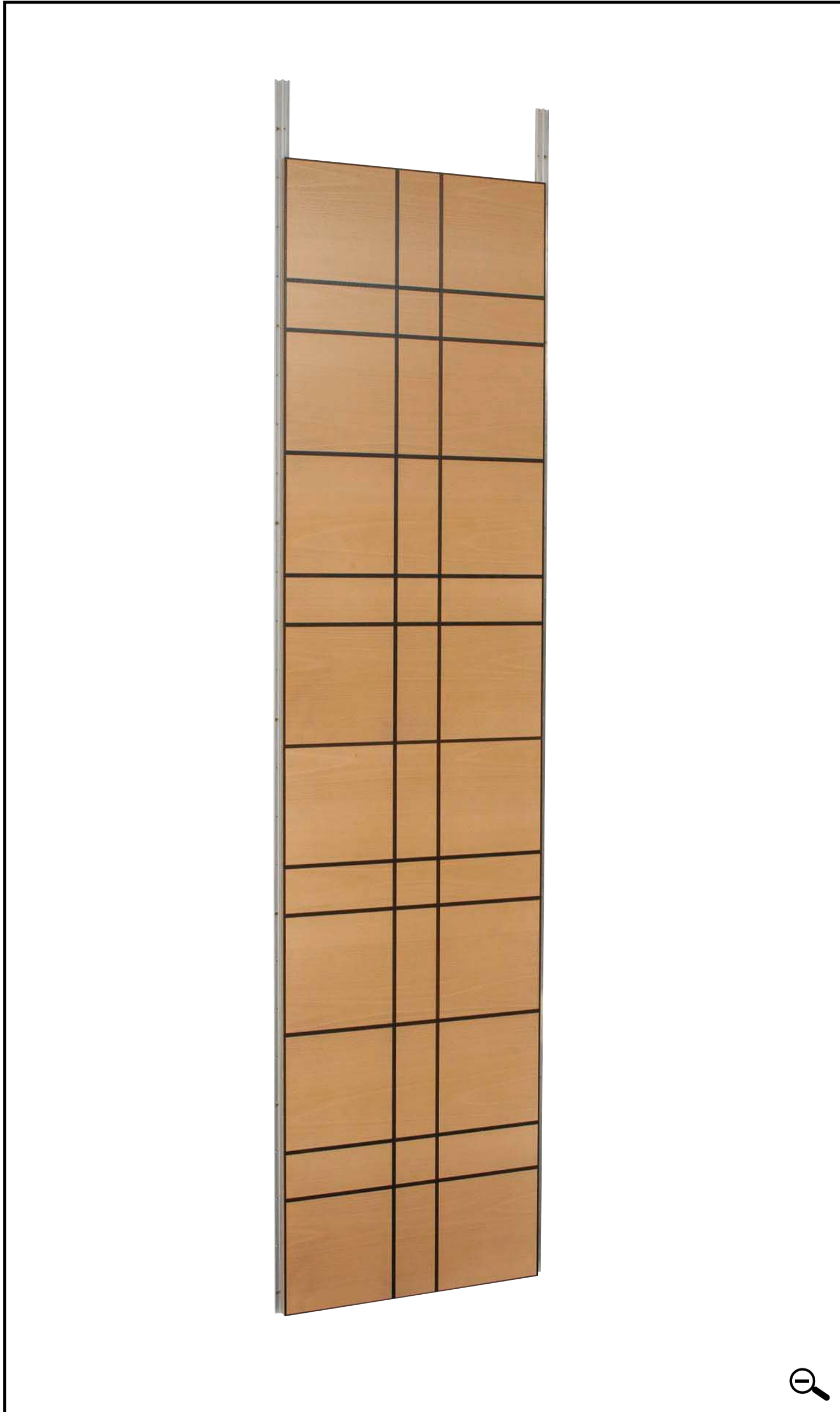
Segmentations	Espaces
Logements collectifs :	Cages d'ascenseurs / Couloirs / Halls d'entrées / Tous espaces
Logements individuels :	Tous espaces

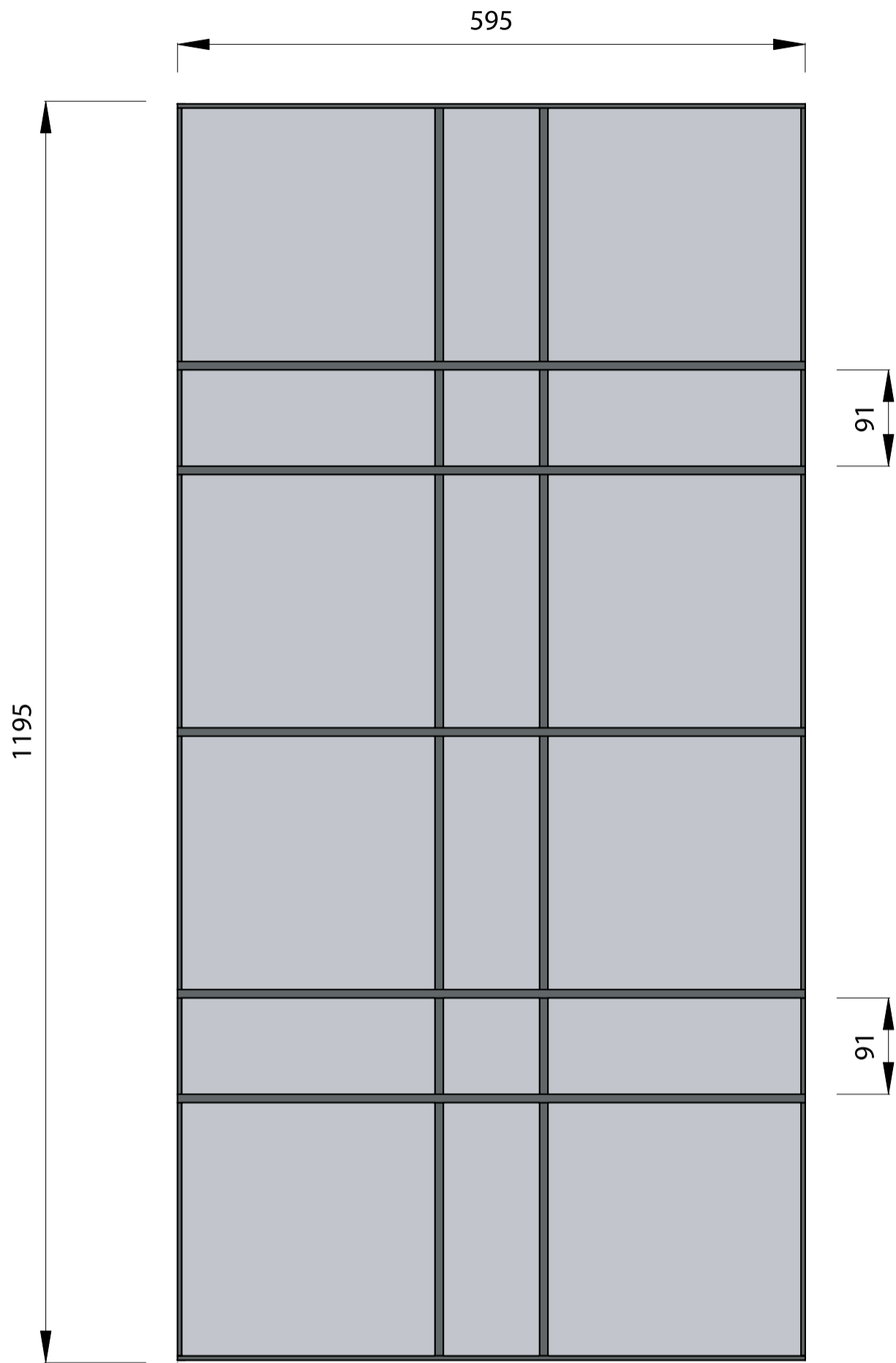
### Réduction des Impacts environnementaux

L'emploi du bois et des emballages ont fait l'objet d'un processus d'optimisation.

Les panneaux et dalles Laudescher (100 % français) sont légers et peu encombrants, ils ne nécessitent qu'une consommation énergétique minimale lors de leur fabrication.

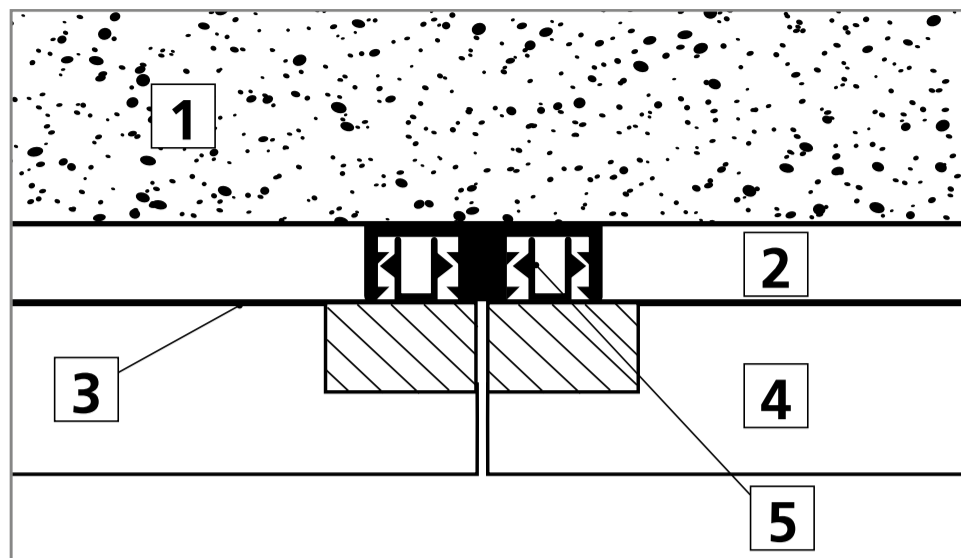
Le site de production contribue aux économies d'énergie en utilisant une chaudière au bois qui récupère les copeaux.





# Systemes de pose

## Profil et clips



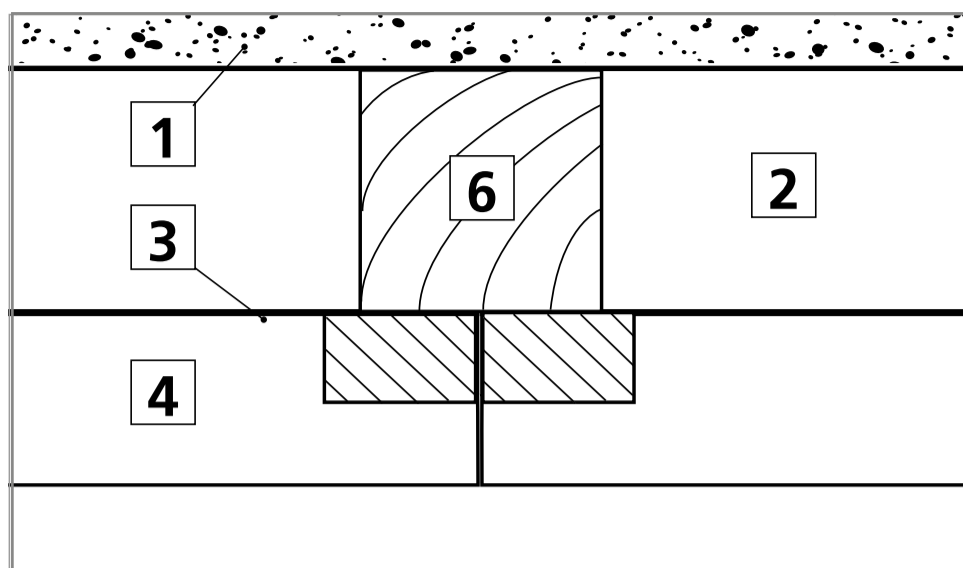
- 1 Mur
- 2 Plénum
- 3 Tissu acoustique
- 4 Panneau
- 5 Profil et clips

Coupe verticale



## Systemes de pose

Agrafage ou Vissage  
sur ossature bois



- 1** Mur
- 2** Plénum
- 3** Tissu acoustique
- 4** Panneau
- 6** Tasseau bois

Coupe verticale

