

### Descriptif technique

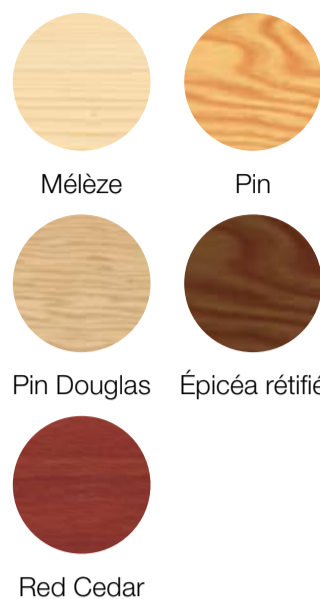
- Rytme :** ligné.
- Épaisseur panneau :** 60 mm.
- Section des lames horizontales :** 40 x 40 mm d'épaisseur.
- Espacement des lames :** 40 mm.
- Contre-lattes en retrait :** 40 x 40 mm d'épaisseur.
- Entraxe maxi entre contre-lattes :** 1000 mm
- Masse surfacique :** 13 kg/m<sup>2</sup>.
- Pourcentage moyen de vide :** 50 %.
- Aspect de finition :** naturel.



### Performances techniques

- Procédé industriel de fabrication :** entaillage avec une technologie d'assemblage à mi-bois garantissant une tenue parfaite du panneau ligné.
- Bois massif :** sélection qualitative des bois.
- Résistance à l'humidité :** pour des locaux à forte hygrométrie, utilisation de bois de classe 3. Classes de risques d'après la norme NF EN 335-2 et NF B 50-100. Référence NFP65 - 210
- Santé environnement :** les panneaux Laudescher entraînent peu de déchets et sont recyclables.
- Mise en œuvre :** aisée et adaptée à chaque application grâce à sa conception en panneaux. Référence DTU 41-2.
- Entretien :** ne nécessitent aucun entretien particulier. Le bois prendra avec le temps une teinte naturellement grisée.

### Essences de bois massif

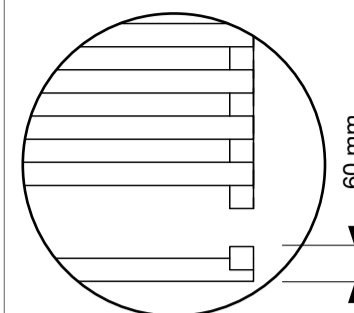


Autres essences nous consulter.



Les panneaux lignés sont certifiés PEFC, certification garantissant que les bois et les produits dérivés du bois utilisés pour la fabrication des produits Laudescher proviennent de forêts auxquelles est appliquée le programme du développement durable.

### Dessins techniques



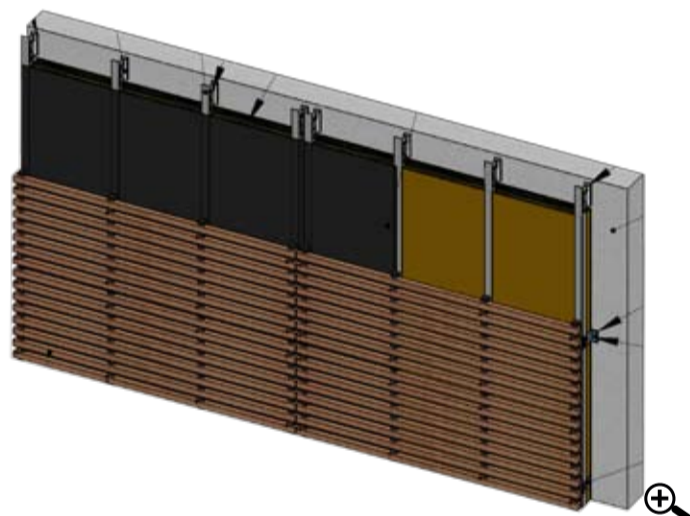
#### Dimensions

640 x 2000 mm

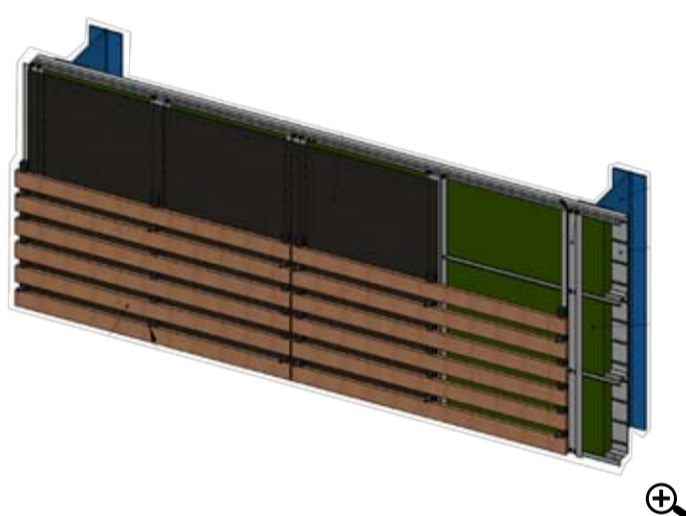
Autres formats nous consulter.

### Schémas de pose

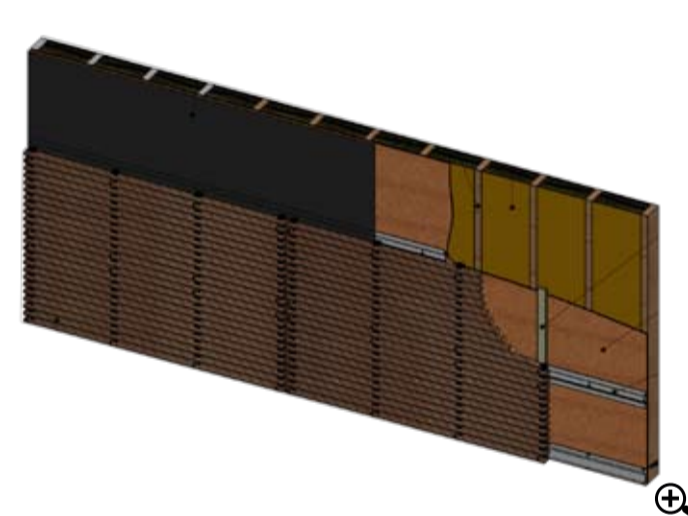
#### Support maçonné



#### Support plateau métallique



#### Support ossature bois



### Applications façades, brises soleil, gardes corps, séparatifs non résidentiel

Segmentations	Espaces
Bureaux :	Support maçonné / Support vitré / Séparatif
Enseignes de commerces et de distribution :	Support maçonné / Support plateau métallique / Support vitré / Gardes corps / Séparatif
Education :	Support maçonné / Support ossature bois / Support vitré / Gardes corps / Séparatif
Industrie et transport :	Support maçonné / Support plateau métallique / Support vitré / Gardes corps / Séparatif
Santé :	Support maçonné / Support ossature bois / Support vitré / Gardes corps / Séparatif
Sports / Loisirs / Culture :	Support maçonné / Support vitré / Gardes corps / Séparatif

### Applications façades, brises soleil, gardes corps, séparatifs résidentiel

Segmentations	Espaces
Logements collectifs :	Support maçonné / Support vitré / Balcon et terrasse / Cage d'escalier
Logements individuels :	Support maçonné / Support vitré / Balcon et terrasse / Cage d'escalier

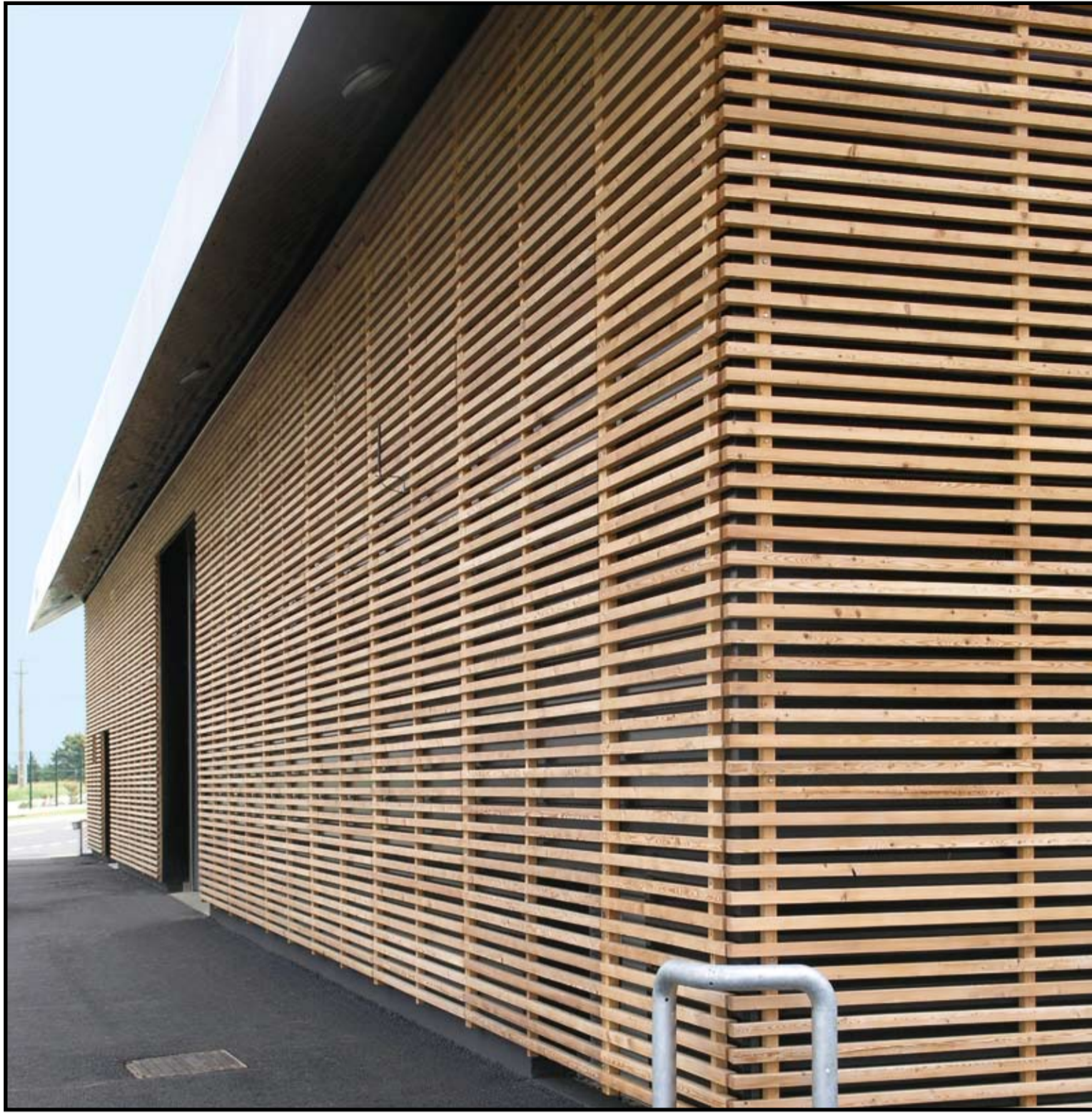
### Réduction des Impacts environnementaux

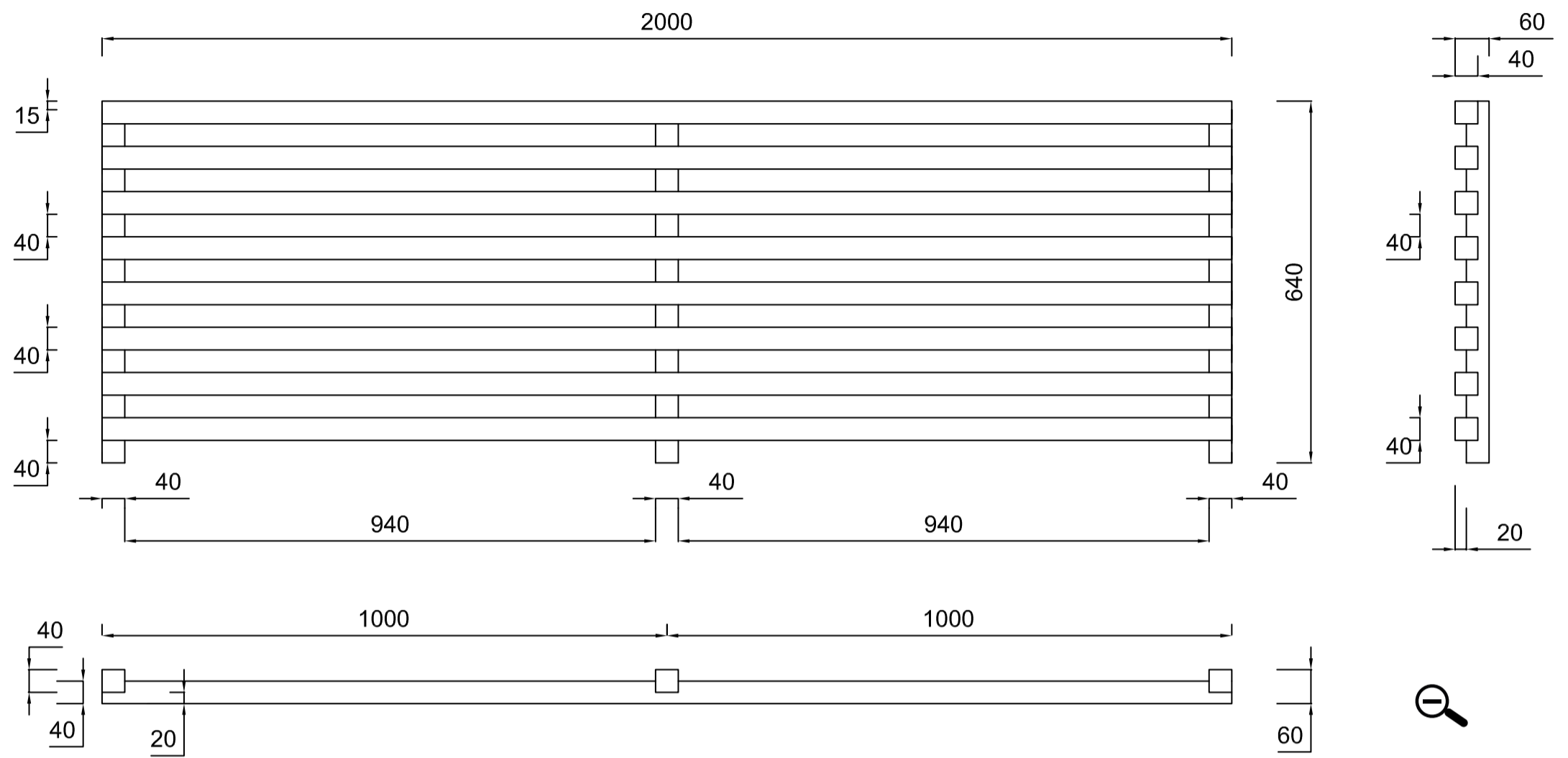
L'emploi du bois et des emballages ont fait l'objet d'un processus d'optimisation.

Les panneaux lignés extérieurs Laudescher entraînent peu de déchets et sont totalement recyclables.

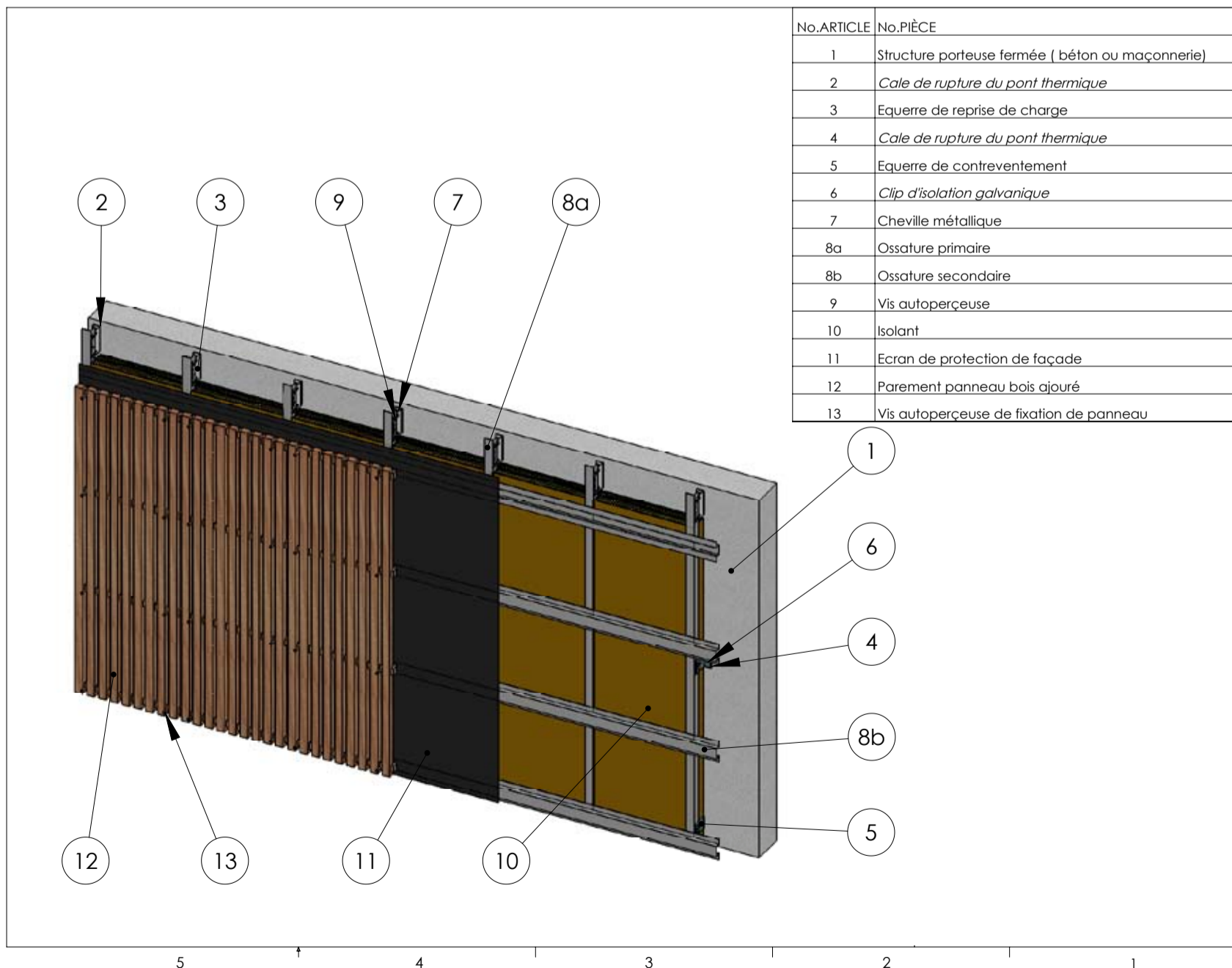
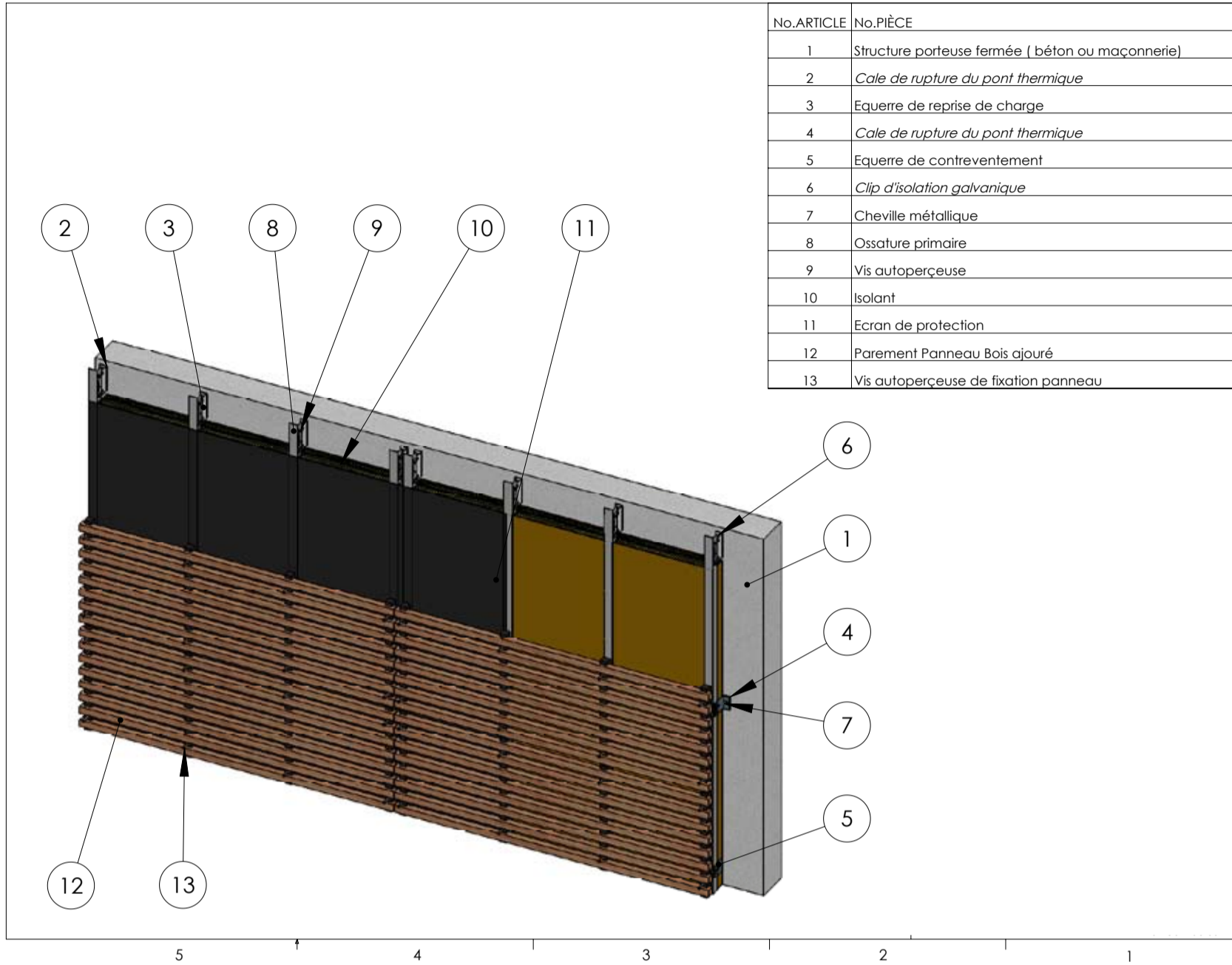
Les panneaux et dalles Laudescher (100 % français) sont légers et peu encombrants, ils ne nécessitent qu'une consommation énergétique minimale lors de leur fabrication.

Le site de production contribue aux économies d'énergie en utilisant une chaudière au bois qui récupère les copeaux.

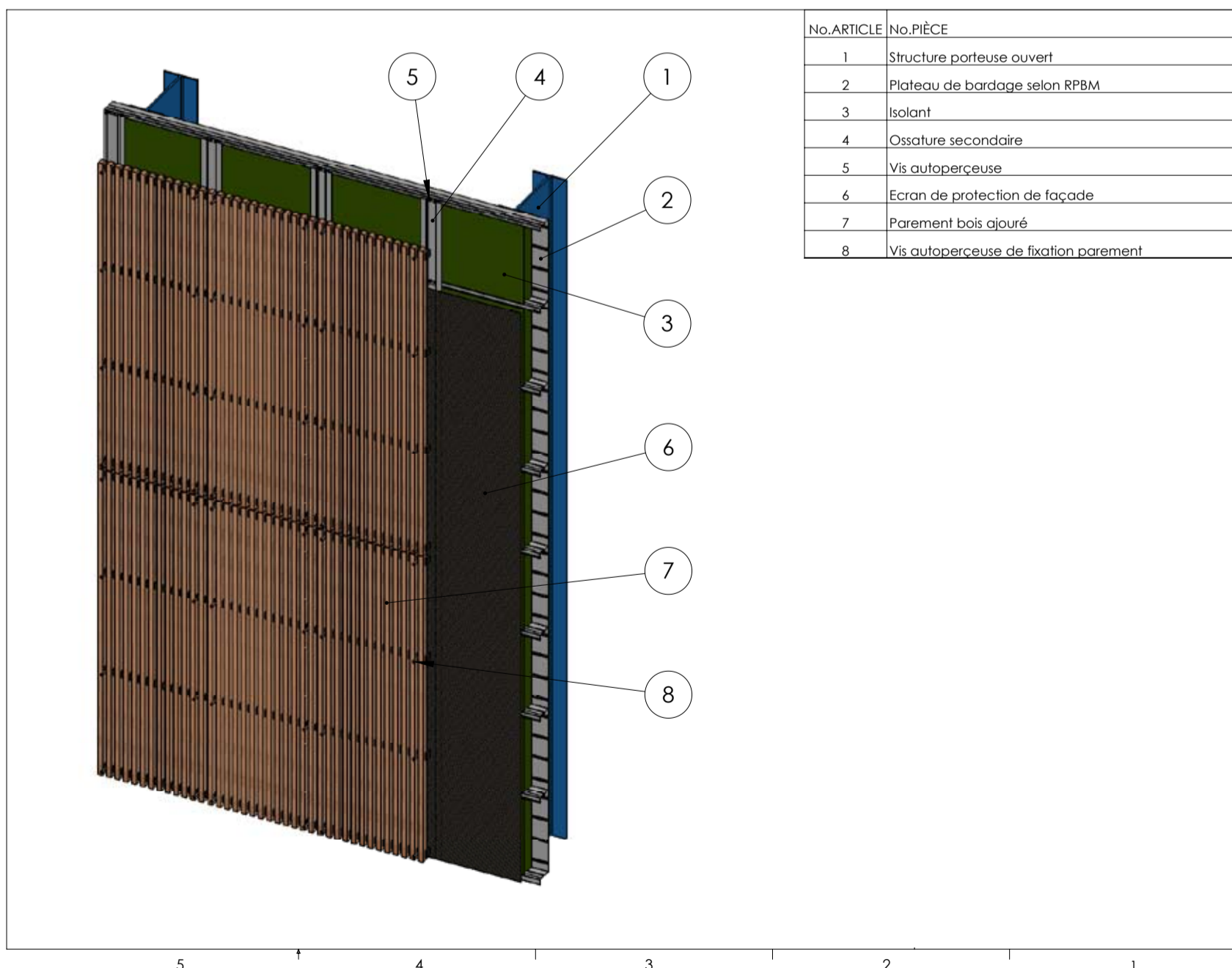
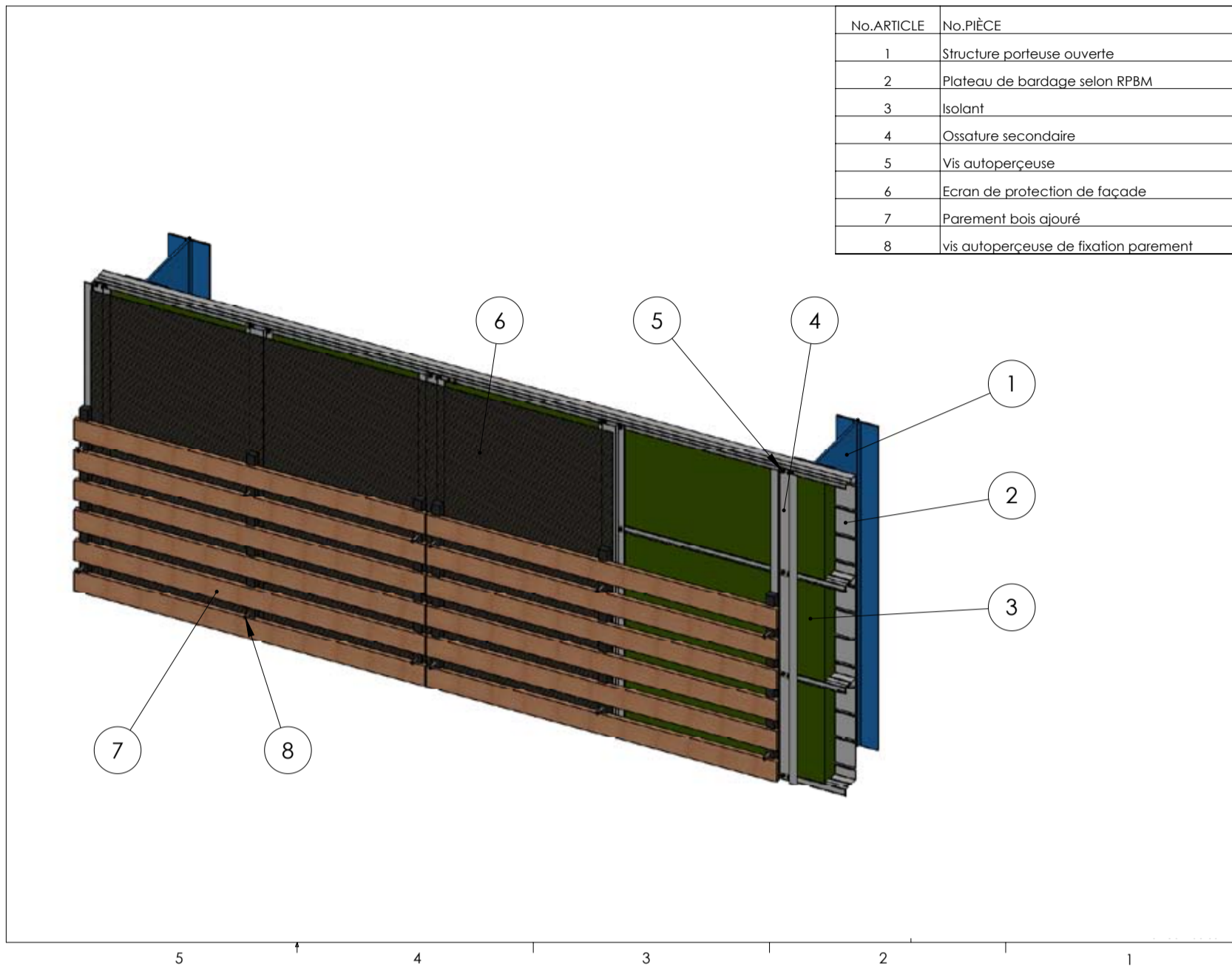




# Schémas de pose support maçonné



# Schémas de pose support plateau métallique



# Schémas de pose support ossature bois

